



SSANGYONG
MADE IN KOREA
WIĘCEJ NIŻ MYŚLISZ



NAWIGACJA
w STANDARDZIE

TORRES
EVX
100% ELEKTRYCZNY



Rok modelowy 2024
Rok produkcji 2024

od **189 900** PLN
BRUTTO

/ obowiązuje od 01.04.2024

MOCNE STRONY



Silnik 100% elektryczny

Moc maks. **207 KM**

Maks. moment obr. **339 NM**



Zasięg do 635



Bagażnik 703 - 1662 L

TORRES EVX



BEZPIECZEŃSTWO

- 8 poduszek powietrznych
- Najnowocześniejsze systemy bezpieczeństwa czynnego
- System kamer 360 stopni
- Zgodność z najnowszymi wymaganiami bezpieczeństwa cyfrowego
- Wirtualny system imitujący dźwięk silnika



KOMFORT

- Przednie fotele i tylna kanapa podgrzewane
- Przednie fotele wentylowane
- Sterowanie fotelom pasażera od strony kierowcy
- Dwustrefowa klimatyzacja automatyczna z funkcją utrzymania temperatury podczas postoju



TECHNOLOGIA I SPRZĘT AUDIO

- 12,3" cyfrowy zestaw wskaźników (Full CD)
- 12,3" wyświetlacz systemu nawigacji, sterowania systemem audio i opcjami samochodu
- Android Audio / Apple CarPlay



ELEKTRYCZNE

- Bezpieczny, wydajny akumulator litowo - żelazowo - fosforowy
- Technologia V2L – umożliwia zasilanie urządzeń zewnętrznych
- Manetki przy kierującej sterujące poziomem odzysku energii
- Ładowarka pokładowa 10,5 kW (3 fazowa)

Niektóre elementy wyposażenia są opcjonalne i wymagają dopłaty.

Torres EVX został zaprojektowany od podstaw jako wysoce efektywny samochód elektryczny do codziennej jazdy, oferujący przy tym zalety tradycyjnego SUV-a, którym można wyprawić się w teren

SsangYong to zaproszenie do przygody, do odkrywania nieznanego. **SSANGYONG TO WIĘCEJ NIŻ MYŚLISZ!**

10LAT
GWARANCJI
NA AKUMULATOR
1 MLN KM
MADE IN KOREA

7LAT
GWARANCJI
150 TYS. KM
MADE IN KOREA

Cennik

/obowiązuje od 17.01.2024

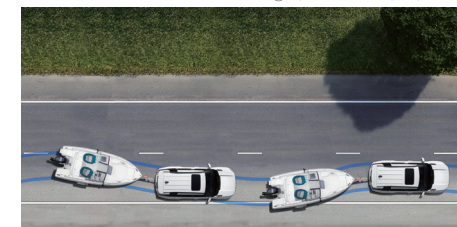
	JOY	ADVENTURE	WILD
Silnik elektryczny 207 KM (152,2 kW), 2WD, bateria 73,4 kWh	189 900	204 900	216 900



WYPOSAŻENIE STANDARDOWE

	J	A	W	
7 poduszek powietrznych (przednie, boczne w fotelach przednich, kurtyny powietrzne obejmujące pasażerów na tylnej kanapie, centralna poduszka powietrzna w fotelu kierowcy)	●	●	●	🛡️
Przednie pasy bezpieczeństwa z napinaczami, dwa 3-punktowe pasy bezpieczeństwa na tylnej kanapie z napinaczami, środkowy 3 punktowy, uchwyty ISOFIX	●	●	●	🛡️
ESP z ABS- System elektronicznej kontroli toru jazdy z systemami: TCS - System kontroli trakcji, ARP - Ochrona przed dachowaniem, HSA - Asystent ruszania na wzniesieniu, HDC - System kontroli zjazdu ze wzniesienia, ESS - Światła awaryjnego hamowania	●	●	●	🛡️
AEBS - System ostrzegania i samoczynnego hamowania w przypadku ryzyka kolizji	●	●	●	🛡️
LDWS - System ostrzegania przed niezamierzoną zmianą pasa ruchu i LKAS - Asystent utrzymania pasa ruchu	●	●	●	🛡️
HBA - System automatycznej zmiany świateł: drogowe / mijania	●	●	●	🛡️
TSR - Rozpoznawanie znaków drogowych	●	●	●	🛡️
FVSA - Alert sprawnego ruszania	●	●	●	🛡️
SDA - Alert o niebezpiecznej odległości od poprzedzającego pojazdu	●	●	●	🛡️
DAA - Asystent zmęczenia kierowcy	●	●	●	🛡️
TPMS - System monitorowania ciśnienia w oponach	●	●	●	🛡️
Zgodność z wymaganiami bezpieczeństwa cyfrowego	●	●	●	🛡️
Inteligentny asystent kontroli prędkości	●	●	●	🛡️
System e-call	●	●	●	🛡️
Przystosowanie do montażu alkomatu	●	●	●	🛡️
Wirtualny system imitujący dźwięk silnika	●	●	●	🛡️
LED-owe reflektory przednie, światła do jazdy dziennej, pozycyjne, sekwencyjne kierunkowskazy przednie i oświetlenie powitalne	●	●	●	🛡️
LED-owe tylne światła zespolone i trzecie światło stop	●	●	●	🛡️
Alarm i Immobiliser	●	●	●	🛡️
12,3 calowy cyfrowy zestaw wskaźników (Full LCD)	●	●	●	💡
12,3" Wyświetlacz systemu nawigacji, sterowania systemem audio i opcjami samochodu	●	●	●	💡
Android Auto / Apple CarPlay	●	●	●	💡
System audio z zestawem głośnomówiącym Bluetooth i 6 głośników	●	●	●	💡

WERSJE WYPOSAŻENIA: 🛡️ BEZPIECZEŃSTWO
 J - JOY 💡 TECHNOLOGIA I SPRZĘT AUDIO
 A - ADVENTURE 🛋️ KOMFORT
 W - WILD 🗣️ ELEKTRYCZNE
 🎨 STYL I WYKOŃCZENIA



ESP z kontrolą kołysania przyczepy



Hamulec pokolizyjny



Wirtualny system imitujący dźwięk silnika



Android Auto / Apple CarPlay



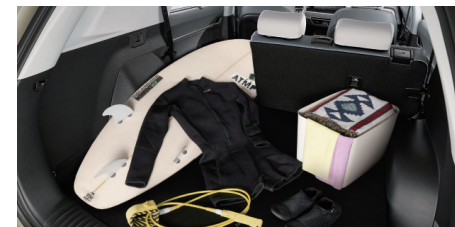
Kierownica podgrzewana

WYPOSAŻENIE STANDARDOWE

	J	A	W	
Kierownica wielofunkcyjna regulowana w dwóch płaszczyznach, pokryta skórą	•	•	•	💡
Kamera cofania (Typ - HD)	•	•	•	💡
2 gniazda USB typu C z przodu i 2 z tyłu	•	•	•	💡
Tempomat adaptacyjny (kontrolowany przez kamerę i radar)	•	•	•	🍃
Klimatyzacja automatyczna dwustrefowa z nawiewami na tylny rząd siedzeń, funkcją utrzymania temperatury wnętrza podczas postoju oraz funkcją redukującą nieprzyjemny zapach z klimatyzatora	•	•	•	🍃
Centralny zamek z system bezkluczkowym	•	•	•	🍃
Elektryczne wspomaganie kierownicy	•	•	•	🍃
Elektroniczny hamulec postojowy	•	•	•	🍃
Czujniki parkowania tylne	•	•	•	🍃
Czujnik zmierzchu i czujnik deszczu	•	•	•	🍃
Szyby przednie sterowane elektrycznie z otwieraniem / zamykaniem za jednokrotnym naciśnięciem	•	•	•	🍃
Lusterka zewnętrzne elektrycznie regulowane, składane i podgrzewane	•	•	•	🍃
Roleta i podwójna podłoga bagażnika	•	•	•	🍃
Wieszaki w zagłówkach przednich foteli	•	•	•	🍃
Kieszenie w oparciach przednich foteli	•	•	•	🍃
Tylna kanapa składana i dzielona w proporcji 40:60, z oparciem odchylanym do 32,5°	•	•	•	🍃
Przedni i tylny podłokietnik z uchwytami na kubki	•	•	•	🍃
Gniazdo ładowania typu COMBO 7 PIN	•	•	•	🍃
Ładowarka pokładowa 10,5 kW (3 fazowa)	•	•	•	🍃
Technologia V2L - umożliwiająca zasilanie urządzeń zewnętrznych (Vehicle to Load)	•	•	•	🍃
Manetki przy kierownicy sterujące poziomem odzysku energii (hamowanie rekuperacyjne)	•	•	•	🍃
Elektroniczne sterowanie przekładni - Shift-by-Wire	•	•	•	🍃
Aktywna żaluzja wlotu powietrza	•	•	•	🍃
18" felgi aluminiowe "diamentowe" z oponami 225 / 60	•	•	•	🍃
Tapicerka materiałowa w kolorze czarnym	•	-	-	🍃



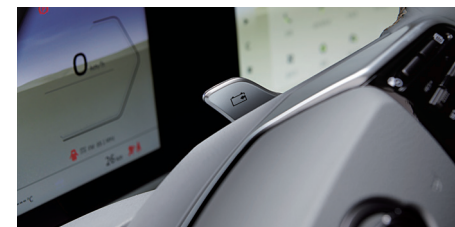
Wieszaki w zagłówkach przednich foteli



Kanapa tylna dzielona w proporcji 40 : 60



Lusterka zewnętrzne elektrycznie sterowane



Manetki przy kierownicy sterujące poziomem odzysku energii



Zasilanie urządzeń zewnętrznych

WYPOSAŻENIE STANDARDOWE	J	A	W	
Zdrzaki w kolorze nadwozia	•	•	•	
Lusterka zewnętrzne w kolorze nadwozia z kierunkowskazem LED	•	•	•	
Zestaw naprawczy do opon	•	•	•	

ADVENTURE / DODATKOWO W STOSUNKU DO WERSJI JOY

Poduszka kolanowa kierowcy		•	•	
Ładowarka bezprzewodowa		•	•	
Kierownica podgrzewana		•	•	
Fotel kierowcy i pasażera sterowane elektrycznie (w 8-u kierunkach)		•	•	
Fotel kierowcy z elektryczną regulacją odcinka lędźwiowego (w 2-óch kierunkach)		•	•	
Fotele przednie podgrzewane i wentylowane, tylna kanapa podgrzewana		•	•	
Sterowanie fotelem pasażera od strony kierowcy		•	•	
Czujniki parkowania przednie		•	•	
Elektrochromatyczne lusterko wewnętrzne		•	•	
Rolety przeciwsłoneczne w drzwiach tylnych		•	•	
Tapicerka ze skóry ekologicznej (TPU) w kolorze czarnym		•	•	
Relingi dachowe w kolorze czarnym		•	•	
Wielokolorowe nastrojowe oświetlenie wnętrza (na desce rozdzielczej, panelach drzwi i podłokietniku)		•	•	
Nakładki na progi drzwi przednich z elementami ze stali nierdzewnej		•	•	

WILD / DODATKOWO W STOSUNKU DO WERSJI ADVENTURE

BSA - System monitorowania martwego pola z interwencją		•		
LCW - Ostrzeżenie o niezamierzonej zmianie pasa ruchu i ryzyku kolizji		•		
RCTA - System monitorowania ruchu za pojazdem z interwencją		•		
SEW - Asystent bezpiecznego opuszczania pojazdu		•		
System kamer 360 stopni (AVM)		•		
Kłapa bagażnika sterowana elektrycznie		•		
20" Felgi aluminiowe "diamentowe" z oponami o rozmiarze 245 / 45		•		



Relingi dachowe w kolorze czarnym



Fotele wentylowane i podgrzewane



8 poduszek powietrznych



System kamer 360 stopni (AVM)



20" Felgi aluminiowe "diamentowe" z oponami o rozmiarze 245 / 45

KABLE DO ŁADOWANIA I ŁADOWARKI / WYPOSAŻENIE AKCESORYJNE	J	A	W
Ładowarka mobilna 3,68kW, 230 V (do ładowania z gniazdka jednofazowego), typ 2, o dł. 6,5m, z etui do przechowywania (do wyboru wymiennie zamiast kabla do ładowania w stacjach ładowania) *	*	*	*
Kabel do ładowania w stacjach ładowania 22kW, typ 2, o dł. 5 m, z etui do przechowywania (do wyboru wymiennie zamiast ładowarki mobilnej) *	*	*	*
Ładowarka mobilna trójfazowa 11 kW, typ 2, z kablem o dł. 7m, z etui do przechowywania i sterowaniem z aplikacji	2 699	2 699	2 699

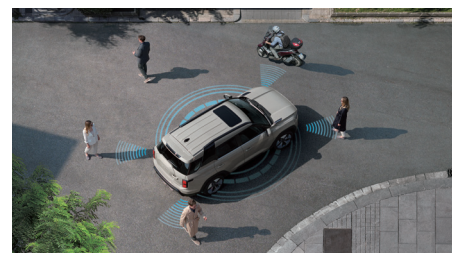


Wykończenie wnętrza w odcieniach szarości

WYPOSAŻENIE OPCJONALNE	J	A	W
Lakier metalizowany	2 900	2 900	2 900
E17 - Pakiet dwukolorowy (wyklucza się z ISP)	-	1 000	1 000
E19 - Wykończenie wnętrza w odcieniach szarości (tapicerka materiałowa): kierownica, elementy deski rozdzielczej, podłokietnik	1 000	-	-
E27 - Wykończenie wnętrza w odcieniach szarości (tapicerka ze skóry ekologicznej TPU)	-	1 000	1 000
E04 - Tapiecarka skórzana w kolorze czarnym	-	-	4 000
E23 - Tapicerka skórzana i wykończenie wnętrza w odcieniach szarości	-	-	5 000
E09 - Pakiet Safety I	2 000	•	•
E02 - Pakiet Safety II	-	3 500	•
E08 - Kłapa bagażnika sterowana elektrycznie	4 000	4 000	•
ISP - Szyberdach elektryczny	-	-	2 500
E10 - Pompa ciepła	4 500	4 500	4 500
IPE Złącze do podłączenia elektrycznych urządzeń zewnętrznych V2L (Vehicle to Load) - Typ E	1 200	1 200	1 200



Kłapa bagażnika sterowana elektrycznie z możliwością otwierania od środka



Czujniki martwego pola w 4 narożnikach



Kabel zasilający V2L

PAKIET DWUKOLOROWY

Dach i spoiler w kolorze czarnym

PAKIET SAFETY I

Poduszka kolanowa kierowcy

Czujniki parkowania przednie

PAKIET SAFETY II

BSA - System monitorowania martwego pola z interwencją

LCW - Ostrzeżenie o niezamierzonej zmianie pasa ruchu i ryzyku kolizji

RCTA - System monitorowania ruchu za pojazdem z interwencją

SEW - Asystent bezpiecznego opuszczania pojazdu



Szyberdach elektryczny

KOLORY NADWOZIA

NADWOZIE JEDNOKOLOROWE



GRAND WHITE
(WAA)
NIEMETALIZOWANY

PAKIET DWUKOLOROWY



NADWOZIE JEDNOKOLOROWE



LATTE GREIGE
(EBL)
METALIZOWANY

PAKIET DWUKOLOROWY



FOREST GREEN
(GAO)
METALIZOWANY



IRON METAL
(ADE)
METALIZOWANY



SPACE BLACK
(LAK)
METALIZOWANY



DANDY BLUE
(BAS)
METALIZOWANY

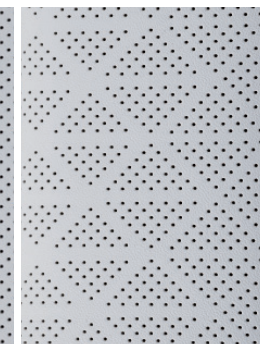
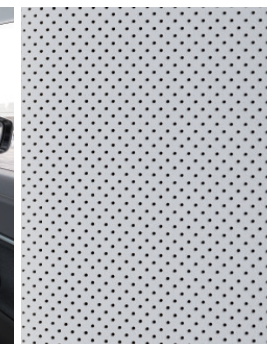
KOLORYSTYKA WNĘTRZA



Wnętrze w kolorze czarnym (LBH)

Tapicerka ze skóry ekologicznej TPU (dla wersji ADVENTURE i WILD)

Tapicerka ze skóry naturalnej (opcja dla wersji WILD)



Wnętrze w odcieniach szarości (ADF)

Tapicerka ze skóry ekologicznej TPU (dla wersji ADVENTURE i WILD)

Tapicerka ze skóry naturalnej (opcja dla wersji WILD)

FELGI ALUMINIOWE



18"
felgi aluminiowe
"diamentowe"



20"
felgi aluminiowe
"diamentowe"

DANE TECHNICZNE

WYMIARY

SILNIK			Silnik elektryczny	
NAPĘD			2WD	
SKRZYŃNIA BIEGÓW			1AT	
WYMIARY ZEWNĘTRZNE	Długość całkowita		mm	4715
	Szerokość całkowita		mm	1890
	Wysokość całkowita		mm	1715 (1725: z relingami dachowymi)
	Rozstaw osi		mm	2680
	Rozstaw kół	Przód	mm	1620
		Tył	mm	1640
	Zwis	Przód	mm	930
		Tył	mm	1105
	Kąt natarcia		w stopniach	18,3
	Kąt zejścia		w stopniach	20,8
	Kąt rampowy		w stopniach	15,3
	Prześwit minimalny		mm	169
	Minimalny promień skrętu		m	5,42
MASA	Dopuszczalna masa całkowita pojazdu		kg	2410
	Masa własna		kg	1915
	Dopuszczalna masa przyczepy	Z hamulcem	kg	1500
		Bez hamulca	kg	500
SILNIK ELEKTRYCZNY	Silnik elektryczny		–	Silnik synchroniczny ze stałym magnesem wewnętrznym
	Maks. moc	kW	152,2	
		KM	207	
	Maks. moment obrotowy	Nm	339	
kgm		34,6		
OSIĄGI	Przyspieszenie 0–100 km/h		s	8,11
	Maks. prędkość		km/h	175
AKUMULATOR	Akumulator trakcyjny		–	Litowo - żelazowo - fosforanowy (LiFePO ₄)
	Standardowy czas ładowania (0–100%)		–	Prądem trójfazowym: 30 h (IC-CPD, 2 kW) 9 h (11 kW)
	Czas szybkiego ładowania (10–80%) (20–80%)		–	350 kW: 28 min 100 kW: 37 min
	Moc ładowarki pokładowej		kW	10,5
	Pojemność		kWh	73,4
	Napięcie akumulatora		V	390,4
ZUŻYCIE ENERGII*	Zużycie energii elektrycznej		Wh/km	135,5: Miasto 186,5: Cykl mieszany
	Zasięg		km	462
	Zasięg w mieście		km	635



* Zużycie energii zależy od prędkości i stylu jazdy, warunków klimatycznych i warunków drogowych.

* Podane powyżej dane techniczne mogą się nieznacznie różnić w zależności od regionalnych wymogów certyfikacyjnych lub specyfikacji sprzedaży.

* Deklarowane zużycie energii zostało określone zgodnie z normą WLTP



SSANGYONG

MADE IN KOREA

WIĘCEJ NIŻ MYŚLISZ

**Asian Automotive
Distribution Center sp. z o.o.**

02-284 Warszawa

Al. Krakowska 2a

www.ssangyong-auto.pl



Wszelkie informacje prezentowane w niniejszym dokumencie, są przeznaczone tylko dla celów informacyjnych i nie stanowią oferty w rozumieniu Kodeksu cywilnego. Nie stanowią także zapewnienia w rozumieniu art. 4 ust. 3 Ustawy z dnia 27 lipca 2002 r. o szczególnych warunkach sprzedaży konsumenckiej oraz o zmianie Kodeksu cywilnego, ani opisu towaru w rozumieniu art. 4 ust. 2 tej ustawy. Podane informacje na temat gwarancji pojazdu nie stanowią udzielenia kupującemu gwarancji. Podane ceny są zalecanymi cenami detalicznymi mogą różnić się u poszczególnych Dealerów Ssangyong. Zalecane ceny detaliczne dotyczące pakietów jak i wyposażenia dodatkowego odnoszą się jedynie do sytuacji, jeśli wyposażenie to zostanie zamówione jednocześnie z danym modelem pojazdu. Podane zalecane ceny samochodów odnoszą się do modeli w kolorze podstawowym, a lakiery metalizowane są dostępne za dopłatą. Powyższe ceny mogą ulec zmianom bez uprzedzenia w zależności od zmiany cen wprowadzonych przez producenta, jak również zmian w podatkach, opłatach i przepisach celnych. Oferowany asortyment pojazdów, akcesoriów i wyposażenia, jak też jego dostępność może różnić się od prezentowanego w niniejszym dokumencie. Przedstawione informacje są aktualne w chwili ukazania się niniejszej publikacji. Asian Automotive Distribution Center zastrzega sobie prawo do zmian w niniejszej informacji w każdej chwili i to zarówno w zakresie oferowanych modeli, ich budowy, specyfikacji, wyposażenia i akcesoriów, jak również sugerowanych cen detalicznych. Informacji dotyczących warunków nabywania pojazdów, akcesoriów i wyposażenia prezentowanych w niniejszym dokumencie, ich parametrów, innych cech oraz dostępności prezentowanych modeli i wyposażenia, jak również aktualnych cen detalicznych prosimy zasięgnąć u Dealera Ssangyong.

Zestawienie zużycia paliwa i emisji CO2 zawierające dane wszystkich nowych samochodów osobowych można nieodpłatnie uzyskać w każdym punkcie sprzedaży pojazdów, a także na stronie internetowej Ministerstwa Infrastruktury. Na zużycie paliwa i emisji CO2 wpływa także zachowanie kierowcy jak i inne czynniki natury nietechnicznej. CO2 jest głównym gazem cieplarnianym odpowiedzialnym za globalne ocieplenie. Wszystkie produkowane samochody marki Ssangyong są wykonane z materiałów spełniających pod kątem odzysku i recyklingu określone wymagania i uzyskały w tym względzie europejskie homologacje zgodne z dyrektywą 2005/64/WE. Asian Automotive Distribution Center zapewnia wszystkim klientom sieć odbioru samochodów po zakończeniu ich eksploatacji zgodnie z ustawą z dnia 25.01.2005 r o recyklingu pojazdów wycofanych z eksploatacji (DZ.U.Nr 25. Poz 202 z późn.zm).



**AUTO
W ROZLICZENIU**



Przy zakupie nowego SsangYonga możesz pozostawić swój dotychczasowy samochód w rozliczeniu. Nasi rzeczoznawcy wycenią Twoje auto od ręki. Jego wartość może stać się częścią lub całością wkładu własnego przy zakupie auta na raty. Twoja miesięczna rata zmniejszy się, a Ty będziesz w pełni korzystać z nowego samochodu.